

**Reabilitarea și extinderea Drumului Național M3 din Republica
Moldova, Chișinău – Giurgiulești/Graniță România, secțiunea Chișinău
– Porumbrei**

ANEXA 3

Beneficiar proiect:



Elaborator:



MARTIE 2026

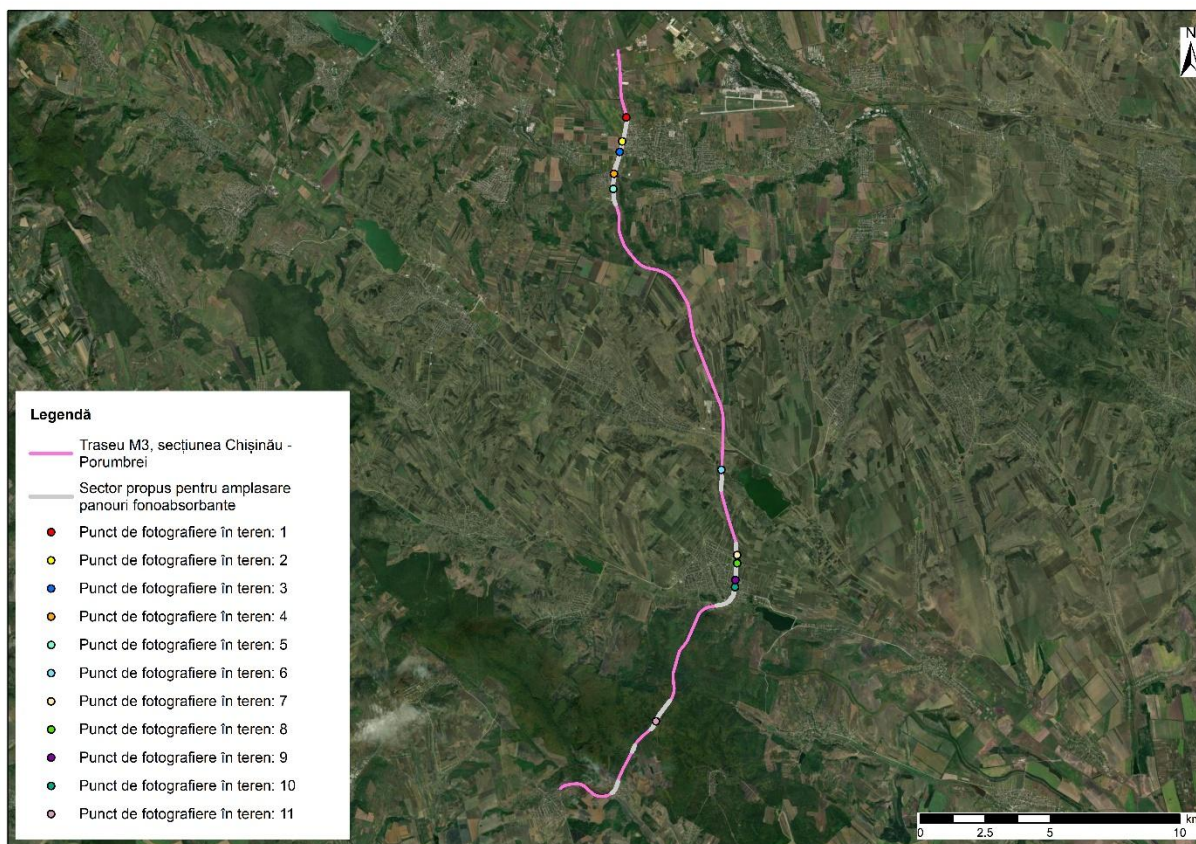


Figura 1. Amplasarea punctelor de fotografiere în teren, Drumul M3 Chișinău – Porumbrei



Figura 2. Drumul M3 Chișinău – Porumbrei, sectorul propus pentru montarea panourilor fonoabsorbante între km 2+565 – 4+310. Punct de realizare a fotografiei - Coordonate GPS (EPSG:4326): Lat. 46.927217 N, Long. 28.869350 E, direcție sud-est



Figura 3. Drumul M3 Chișinău – Porumbrei, sectorul propus pentru montarea panourilor fonoabsorbante între km 2+565 – 4+310. Punct de realizare a fotografiei - Coordonate GPS (EPSG:4326): Lat. 46.918933 N, Long. 28.866633 E, direcție nord-est



Figura 4. Drumul M3 Chișinău – Porumbrei, sectorul propus pentru montarea panourilor fonoabsorbante între km 2+565 – 4+310. Punct de realizare a fotografiei - Coordonate GPS (EPSG:4326): Lat. 46.915350 N, Long. 28.865083 E, direcție nord-est

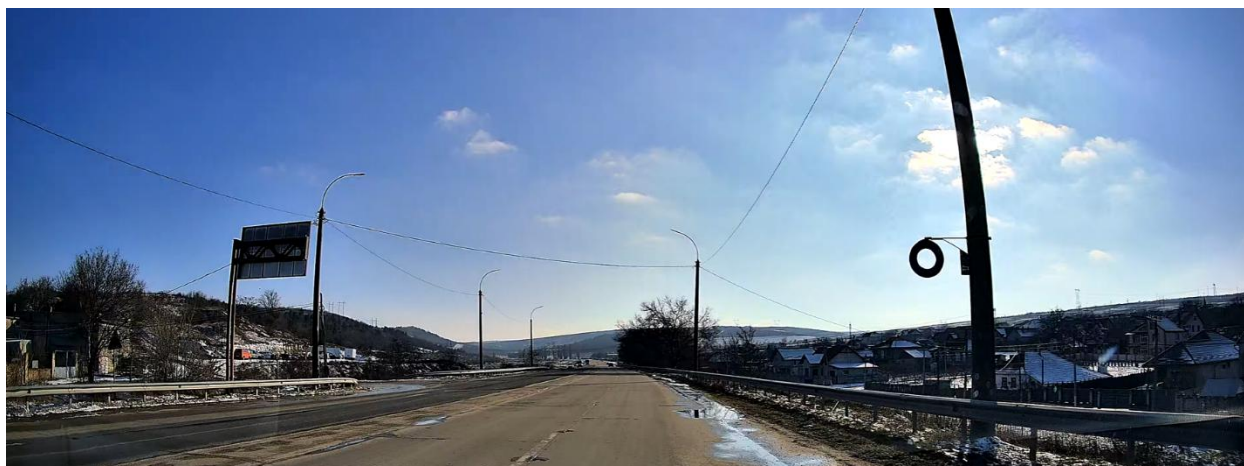


Figura 5. Drumul M3 Chișinău – Porumbrei, sectorul propus pentru montarea panourilor fonoabsorbante între km 4+480 – 6+015. Punct de realizare a fotografiei - Coordonate GPS (EPSG:4326): Lat. 46.907867 N, Long. 28.861700 E, direcție sud



Figura 6. Drumul M3 Chișinău – Porumbrei, sectorul propus pentru montarea panourilor fonoabsorbante între km 4+480 – 6+015. Punct de realizare a fotografiei - Coordonate GPS (EPSG:4326): Lat. 46.902633 N, Long. 28.860933 E, direcție nord-vest



Figura 7. Drumul M3 Chișinău – Porumbrei, sectorul propus pentru montarea panourilor fonoabsorbante între km 18+015 – 18+550. Punct de realizare a fotografiei - Coordonate GPS (EPSG:4326): Lat. 46.803533 N, Long. 28.908650 E, direcție sud-est



Figura 8. Drumul M3 Chișinău – Porumbrei, sectorul propus pentru montarea panourilor fonoabsorbante între km 20+700 – 23+500. Punct de realizare a fotografiei - Coordonate GPS (EPSG:4326): Lat. 46.773767 N, Long. 28.914467 E, direcție nord-vest



Figura 9. Drumul M3 Chișinău – Porumbrei, sectorul propus pentru montarea panourilor fonoabsorbante între km 20+700 – 23+500. Punct de realizare a fotografiei - Coordonate GPS (EPSG:4326): Lat. 46.770950 N, Long. 28.914267 E, direcție sud



Figura 10. Drumul M3 Chișinău – Porumbrei, sectorul propus pentru montarea panourilor fonoabsorbante între km 20+915 – 22+975. Punct de realizare a fotografiei - Coordonate GPS (EPSG:4326): Lat. 46.765167 N, Long. 28.912967 E, direcție sud



Figura 11. Drumul M3 Chișinău – Porumbrei, sectorul propus pentru montarea panourilor fonoabsorbante între km 20+915 – 22+975. Punct de realizare a fotografiei - Coordonate GPS (EPSG:4326): Lat. 46.762750 N, Long. 28.912567 E, direcție sud-vest

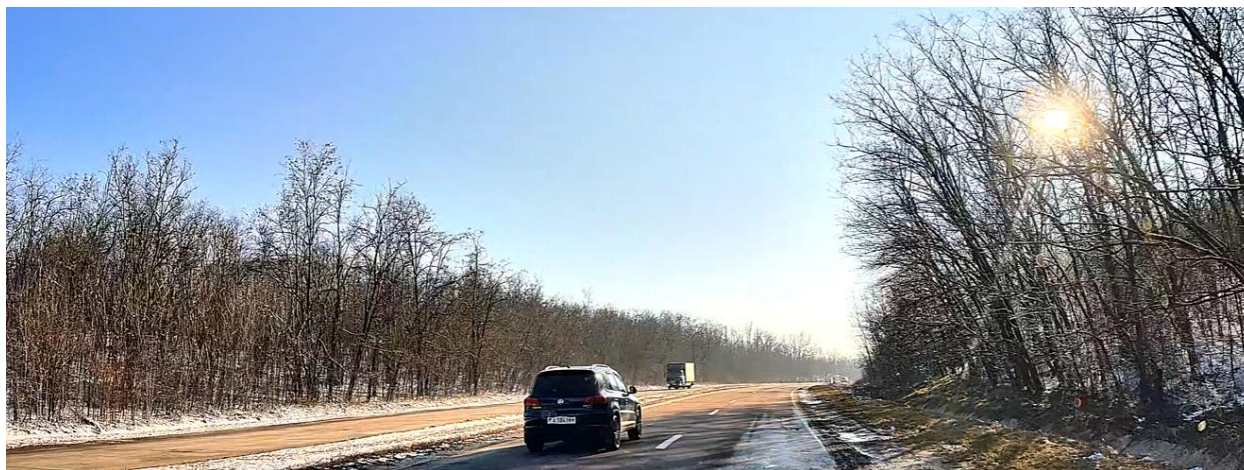


Figura 12. Drumul M3 Chișinău – Porumbrei, sectorul propus pentru montarea panourilor fonoabsorbante între km 27+910 – 29+065. Punct de realizare a fotografiei - Coordonate GPS (EPSG:4326): Lat. 46.717583 N, Long. 28.869400 E, direcție sud-vest